

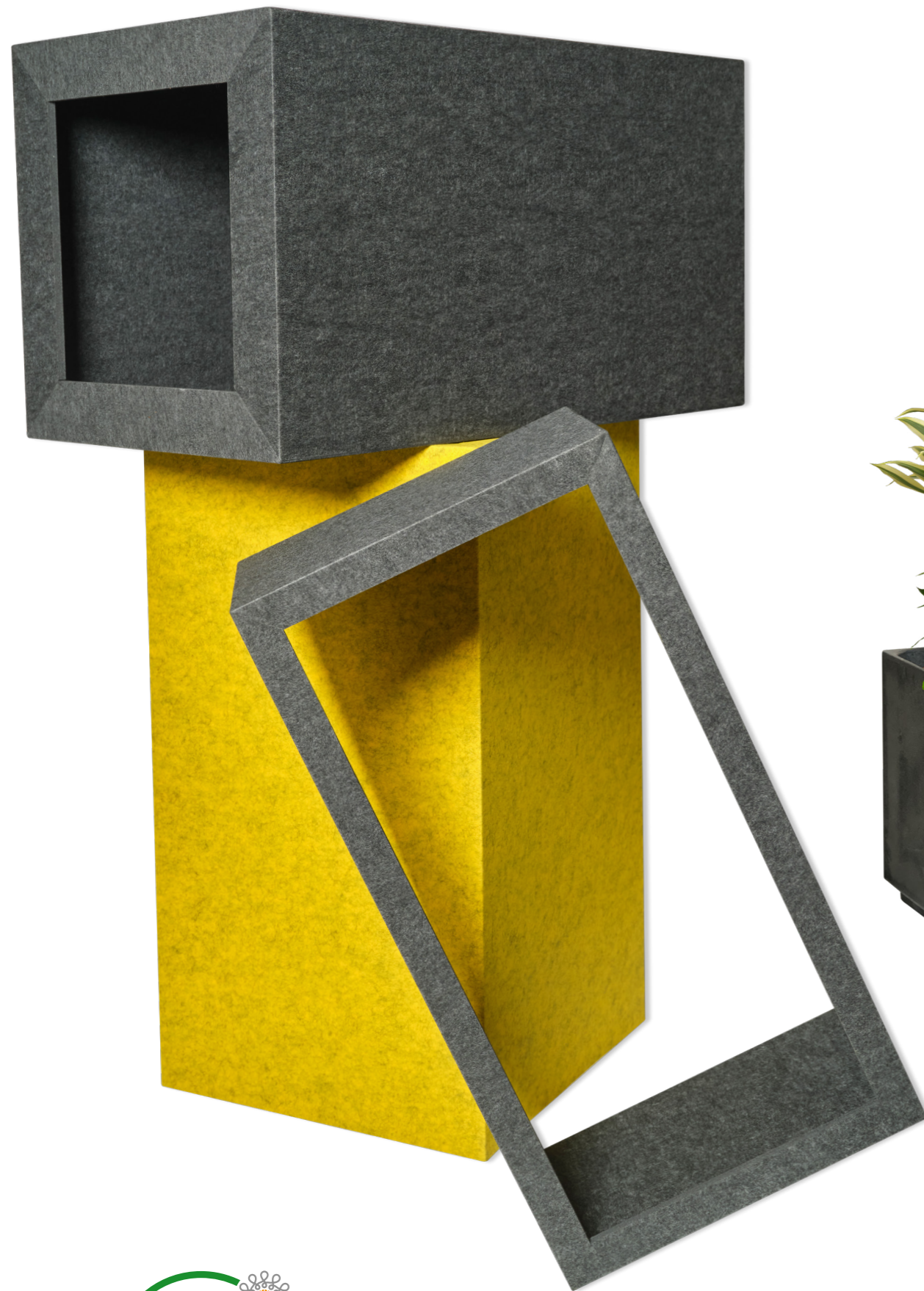
RVG 

AKUSTIK

SCHALLABSORBER



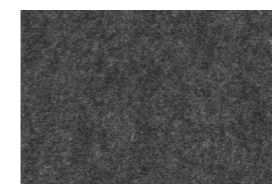
Filzmantelungen aus akustisch hochwirksamem Material, als einteilige Filzmanschette mit einem Gefäß aus unlackiertem Recycling-Kunststoff, auch zum Nachrüsten vorhandener Kunststoffgefäße gleicher Größe geeignet



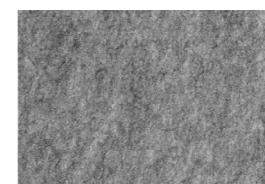


SONDERFARBEN
AUF ANFRAGE

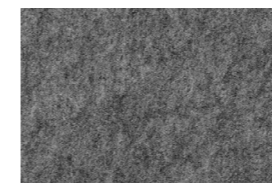
FARBKOLLEKTION



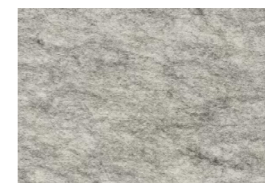
· 9720 CARBON



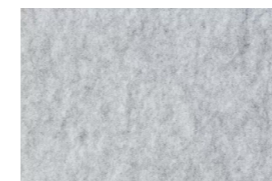
· 9700 ASPHALT



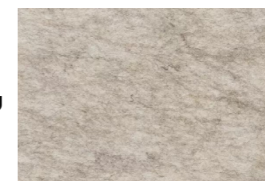
· 9710 ASCHE



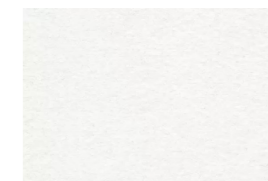
· 9960 KIES



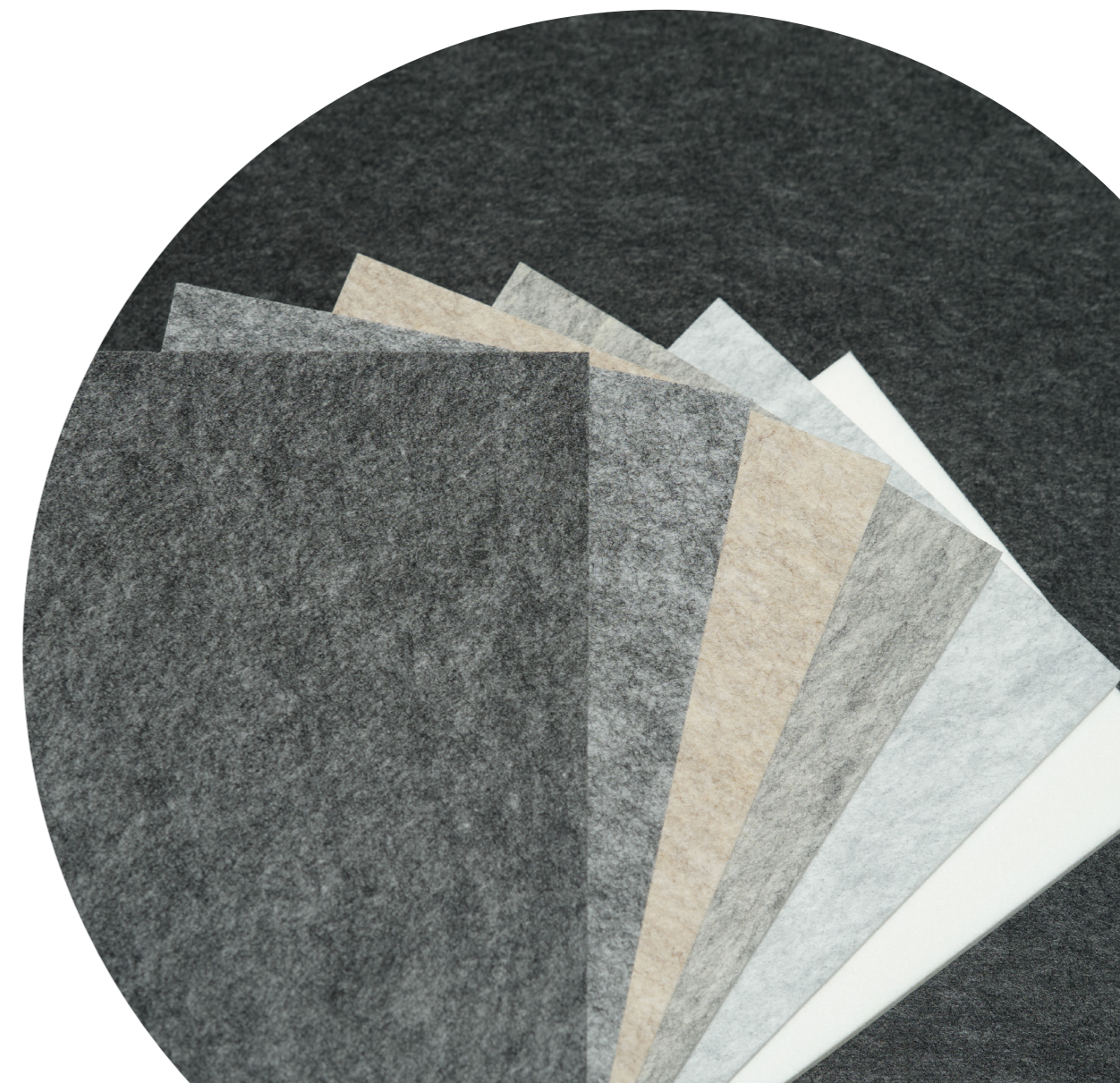
· 9950 LICHTGRAU



· 9606 STEIN

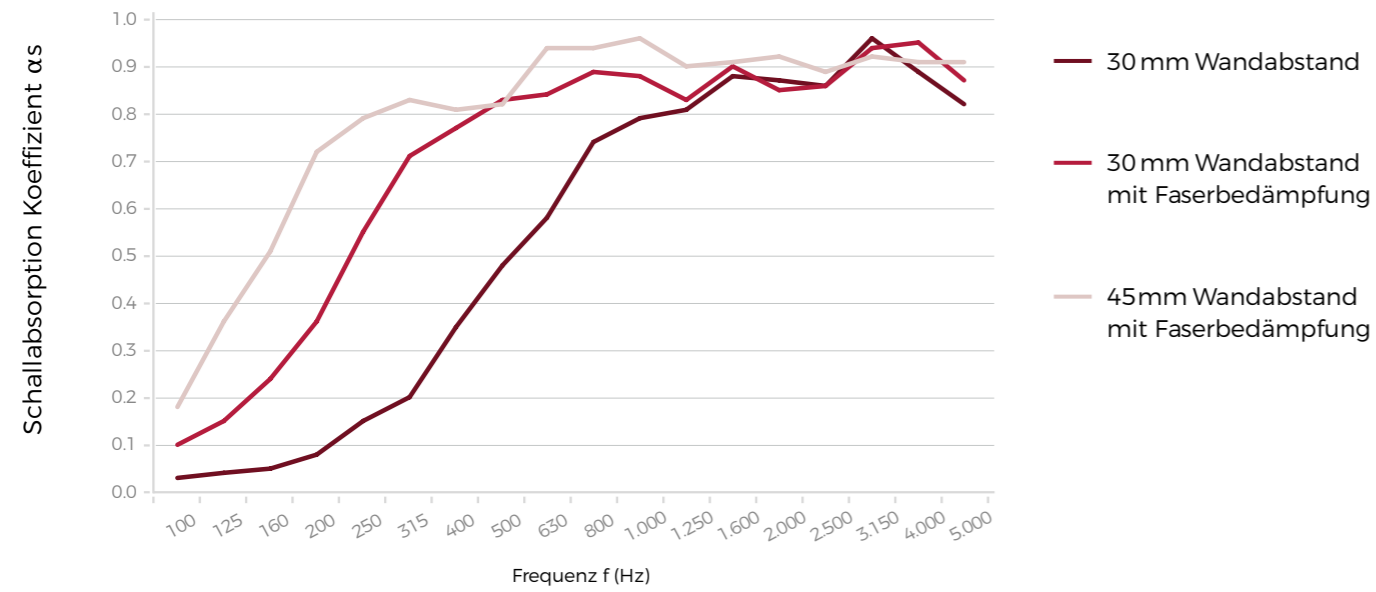


· 9700 WEISS



AKUSTIK

Akustische Eigenschaften – Test per DIN EN ISO 354



DATEN

Materialzusammensetzung	100% Polyester
Ausrüstung	Keine
Gesamtgewicht (DIN EN 29073-T1):	2800 g/m ² ± 280 g/m ²
Dicke (DIN EN ISO 9073-2)	10,0 mm ± 1,0 mm
Emissionsprüfung	Gemäß DIBt Kriterien
Max. Temperaturbelastung (trocken)	364 (90) K (°C)
Wärmeleitfähigkeit	0,056W/mK
Schallabsorptionsgrad (DIN EN ISO 354)	bis 0,9 α_w
Verfestigungsart	Mechanisch · Thermisch
Einsatz	Schallabsorption
Bedruckt und farbig	Ein- und beidseitig · RAL und NCS
Wollfilz kaschiert	Ein- und beidseitig · 2 mm · 3 mm · 5 mm Wollfilz
Schnittwinkel	Ein- und beidseitig · Winkel 0° · 15° · 22,5° · 30° · 45°

VARIANTEN



QU 40 / 40 / 75



RE 90 / 40 / 60



RE 35 / 70 / 25



Banatstrasse 21, 73730 Esslingen

Telefon: +49 (0)711 31 54 54-0 | Telefax: +49 (0)711 31 54 54-10

kontakt@ruof.eu | www.ruof.eu